

Atividade Extracurricular

Ensino Fundamental da EJA (6° ao 9° ano)

Português

Prof^a Carolinne Vianna

Geografia

Prof^a Geiza Carvalho



Coronavírus - Pandemia? Como estamos no Brasil?

Assim, vamos aproveitar a oportunidade para ampliar o conhecimento linguístico e geográfico de maneira a explorar a diferença entre os termos ENDEMIA, EPIDEMIA e PANDEMIA a partir dos valores semânticos dos prefixos e, dessa forma, também expandir o conhecimento geográfico.

Analisemos os vocábulos:

ENDEMIA - doença infecciosa que ocorre com alguma frequência em um determinado lugar.

O prefixo ENDO significa dentro.

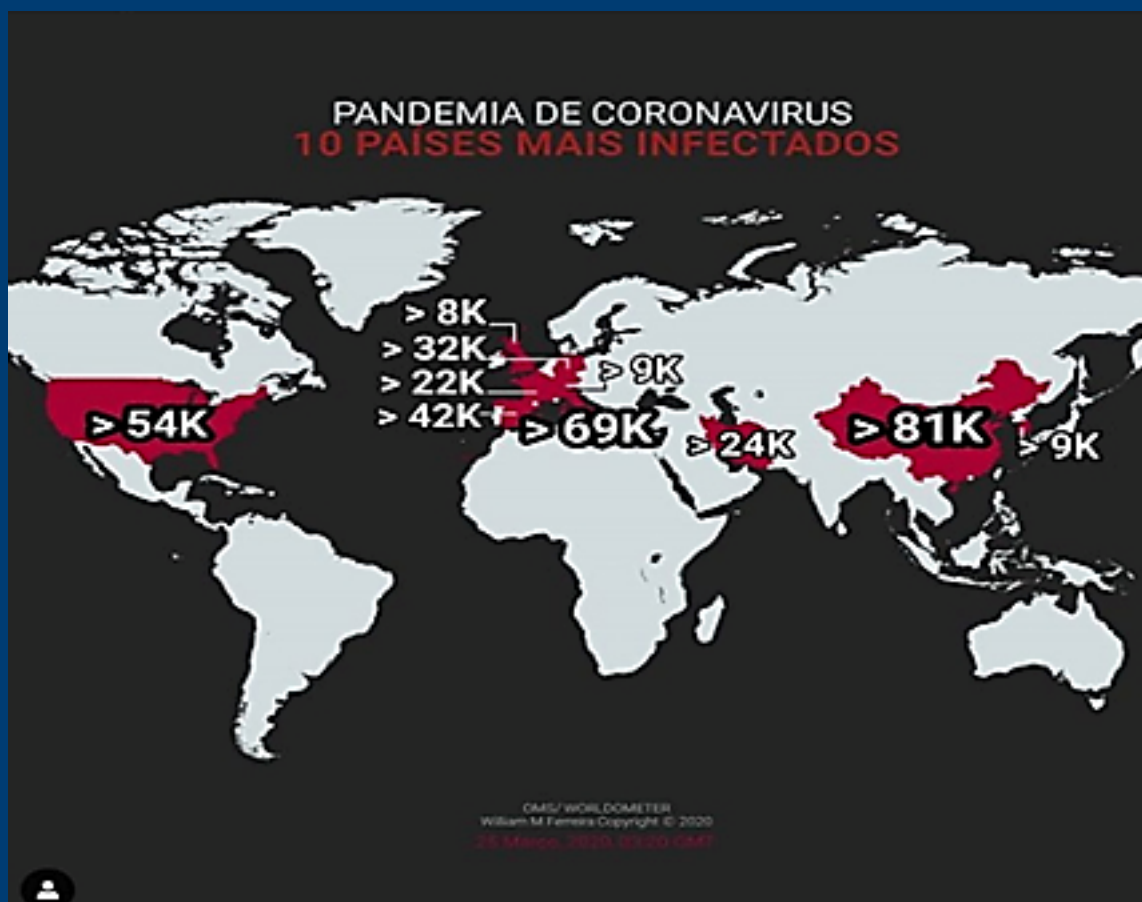
EPIDEMIA - quando a doença não ocorre com tanta frequência, mas atinge outras localidades.

O prefixo EPI significa acima de.

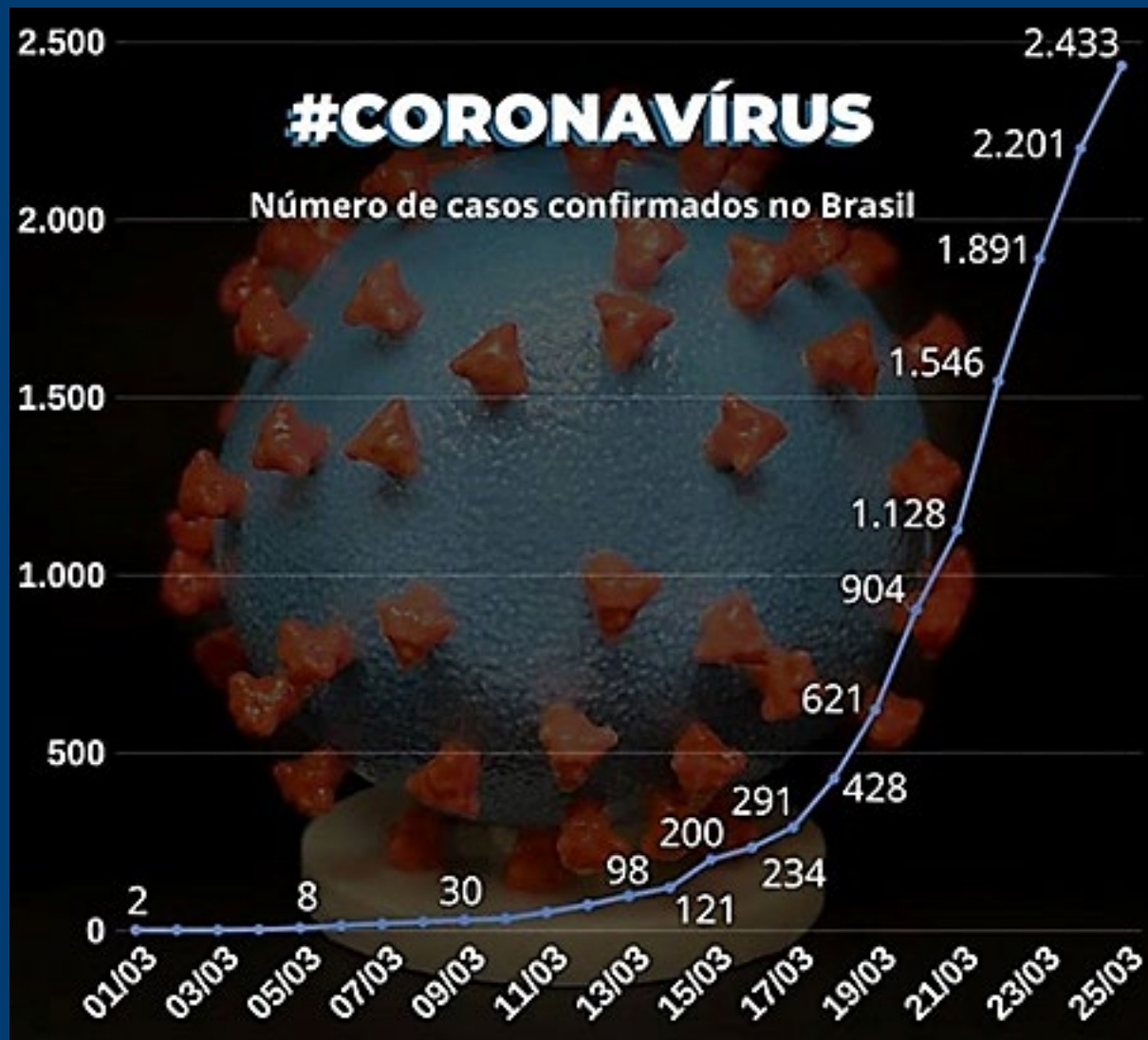
PANDEMIA - é a partir do momento em que a doença atinge nações e continentes.

O prefixo PAN significa tudo, todos.

Para recordar as aulas de geografia, observe o mapa a seguir e veja a indicação dos países com mais infectados nesta pandemia que vivemos. Atenção: K é igual a 1000 (mil)



Abaixo é possível observar a chegada do vírus no Brasil e a rapidez com que se propagou ao longo do mês de março:



Fonte: Ministério da Saúde